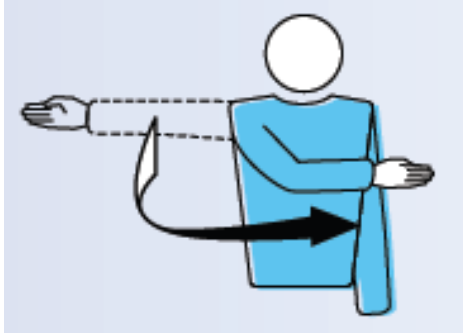


# Volleyball-Regeln: Offizielle Handzeichen der Schiedsrichter

## Bewilligung des Aufschlags

Mit der Handbewegung die Richtung des Aufschlags anzeigen.



## Satz- oder Spielende

Die Unterarme mit geöffneten Händen vor der Brust kreuzen.



## Mannschaft, die aufschlägt

Den Arm zu der Mannschaft ausstrecken, die aufschlagen wird.



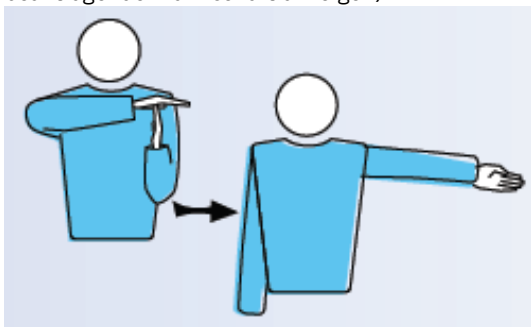
## Ball „in“

Mit dem Arm und den Fingern auf den Boden zeigen.



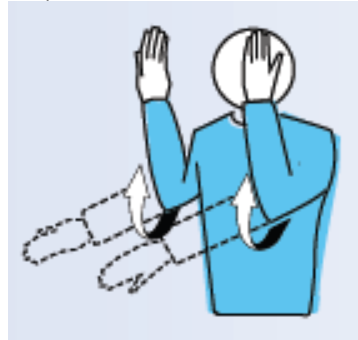
## Time-Out (Auszeit)

Die Handfläche einer Hand auf die Finger der senkrecht gehaltenen anderen Hand legen (ein T bilden) und dann die beantragende Mannschaft anzeigen).



## Ball „out“

Die Unterarme mit geöffneten Händen, die Handflächen zum Körper, senkrecht nach oben heben.



## Spielerauswechslung

Rotation eines Unterarms um den anderen.



## Doppelberührung (ein Spieler berührt den Ball 2x)

Zwei gespreizte Finger heben. Nach einer Blockberührung darf der gleiche Spieler den Ball noch einmal berühren.



# Volleyball-Regeln: Offizielle Handzeichen der Schiedsrichter

## Vier Berührungen

Vier gespreizte Finger heben. Nach einer Blockberührung darf die Mannschaft den Ball noch drei Mal berühren!



## Der Aufschlagsspieler berührt die Grundlinie (Übertritt beim Aufschlag)

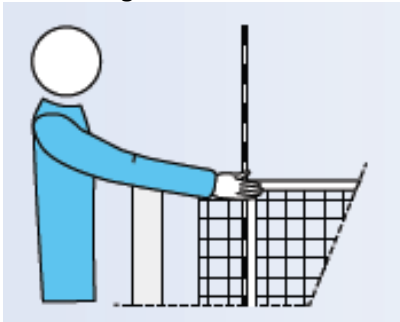
Beim Aufschlag darf der Spieler die Grundlinie nicht berühren → Auf die Grundlinie zeigen.



## - Netzberührung (oberes, weisses Band) durch einen Spieler

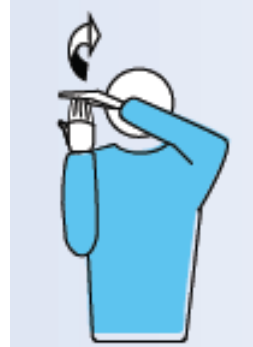
### - Aufschlag überquert das Netz nicht

Die massgebliche Seite des Netzes mit der entsprechenden Hand anzeigen.



## Ball berührt und anschliessend weggespickt

Mit der Handfläche einer Hand über die Finger der senkrecht gehaltenen anderen Hand streichen.



## Eindringen in die gegnerische Spielfeldhälfte (Übertritt am Netz)

Erst wenn der ganze Fuss in der gegnerischen Spielfeldhälfte ist (Mittellinie vollständig übertreten), begeht der Spieler einen Fehler → Auf die Mittellinie zeigen.



## Wiederholung des Spielzuges

z.B. wenn ein Ball während des Spiels ins Feld rollt oder wenn beide Mannschaften gleichzeitig einen Fehler machen. Beide Daumen senkrecht halten.



### Grundsatz:

Zuerst zeigt der Schiedsrichter an, welche Mannschaft als nächstes aufschlagen darf.

Mit dem zweiten Handzeichen zeigt der Schiedsrichter an, warum die Mannschaft aufschlagen darf (vorangegangenen Fehler anzeigen).